

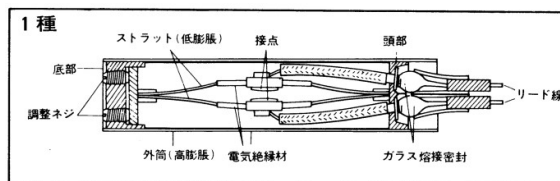
FENWAL 補償率方式熱感知器

■構造

ステンレス鋼の外筒の中にフィルムで絶縁された接点を有した2枚のストラットが調整ネジにより圧縮されて取り付けられています。

リード線が外部に取出される箇所はガラスで絶縁され溶接密封という特殊処理により内部とは遮断されています。

又外筒の膨張係数に比べ内部のストラットの膨張係数は約半分に設計されています。このため外気のいかなる温度変化にも敏感に接点部分に伝えられます。



■動作状態

緩やかな温度上昇の場合は外筒が膨張しはじめると同時に内部ストラットも左右に膨張しはじめます。

外筒はストラットの約2倍の膨張係数のため外筒の伸びが大きくストラットの圧縮力を弱め接点を閉じます。

※設定温度で動作します。

急激な温度上昇の場合は外筒が左右に膨張しストラットの圧縮力を弱め接点が閉じます。

※設定温度より早く動作致します。(予期特性)

熱感知器の種類一覧

定温式スポット型感知器 1種 防爆型



本感知器は化学工場をはじめとする可燃性物質や爆発の恐れのある危険物を取扱う工場に対して設置出来る耐圧防爆型熱感知器です。

温度設定は 60°C、70°C、80°C、90°C、100°C、120°C、150°C を用意しています。

防爆性能：d2G4

型式：FFH-2E□□□ □は公称作動温度

定温式スポット型感知器 1種 垂直型



非防爆エリアで使用できる感知器です。

温度設定は 60°C、70°C、80°C、90°C、100°C、120°C、150°C を用意しています。

型式：FFH-2EV□□□ □は公称作動温度

定温式スポット型感知器 1種 耐酸型



腐食性ガスを発するメッキ工場、温泉地域、化学プラント、処理施設等に使用できる感知器です。

センサー部はステンレス管の中に接点が完全密封されている為、耐久性、耐酸性に非常に優れています。

又、本体ケースは樹脂製の為、腐食の心配は御座いません。

温度設定は 60℃、70℃、80℃を用意しています。

型式：A27021-X-Y X:1,高台 2,薄台 Y:公称作動温度

定温式スポット型感知器 1種 防水型



本感知器は温泉施設、炊事場、外気に影響される場所等水気が有る場所に対して使用可能です。

温度設定は 60℃、70℃、80℃、90℃、100℃、120℃、150℃を用意しています。

型式：W27021-5-A-B A:1,高台 2,薄台 B:公称作動温度

定温式スポット型感知器 1種



本感知器は通常の雰囲気の場合に対して設置するタイプです。

温度設定は 60℃、70℃、80℃、90℃、100℃、120℃、150℃を用意しています。

型式：27021-5-A-B A:1,高台 2,薄台 B:公称作動温度

特注品の例



防爆型熱検知器両
ネジタイプ。
センサー部分を装
置内部に挿入して
使用する。



防爆型熱検知器両
ネジタイプ+外筒延
長タイプ。センサー
部分を奥まった装置
内部に挿入して使用



両ネジ+センサー部
位+リード線延長タ
イプ。
非防爆エリアで使
用。